



Маріупольська
міська рада

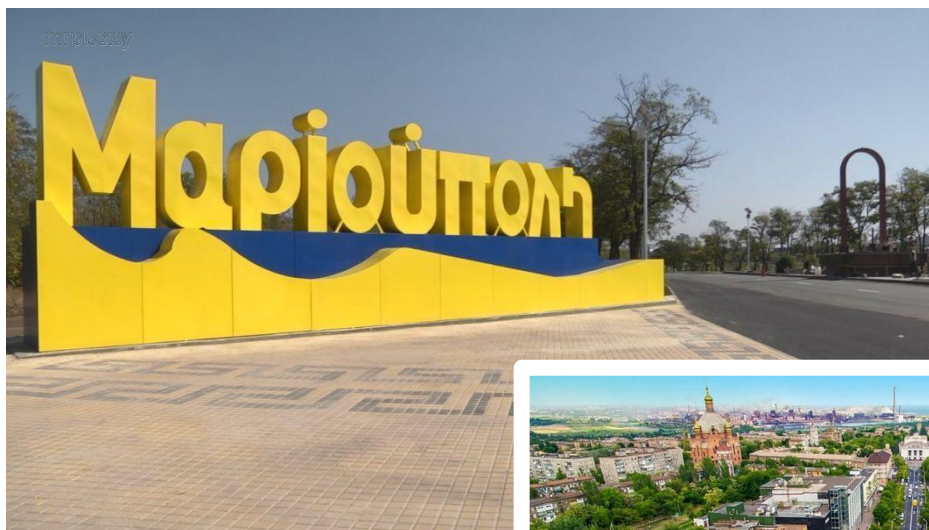
Ефективність використання фонду охорони та оздоровлення навколишнього природного середовища (ФООПС) на прикладі міста Маріуполя

МНАЦАКАНЯН Ваагн Григорович



Начальник управління з питань екології,
енергоменеджменту та охорони праці
МАРІУПОЛЬСЬКОЇ МІСЬКОЇ РАДИ

2018

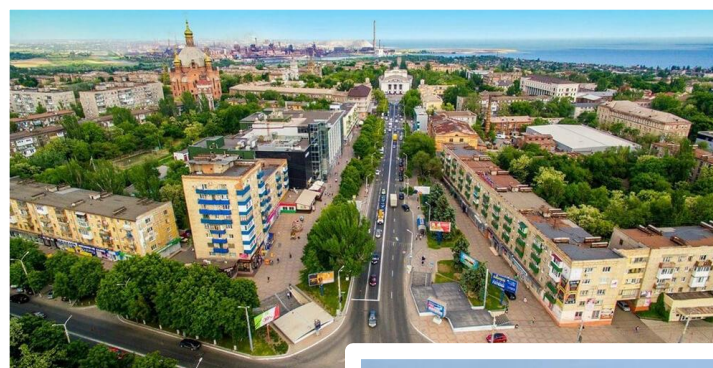


Місто Маріуполь характеризується великою щільністю розташування великих промислових підприємств

Тільки два металургійні комбінати міста виплавляють близько **25%** української сталі.

Першопричини екологічних проблем:

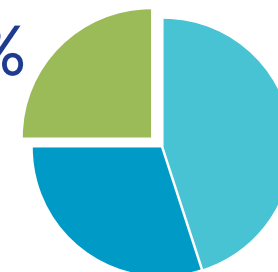
- зношеність основних фондів промислової інфраструктури;
- застарілі технології;
- недостатньо ефективні пиловловлюючі установки.





Розподіл надходжень екологічного податку

Тільки **25%**
екологічного податку від функціонуючих в місті підприємств надходить до міського бюджету м. Маріуполя





Стратегія розвитку Маріуполя до 2021 року



Програма охорони та оздоровлення навколишнього природного середовища Маріуполя на 2012-2020 роки



Програма озеленення території м. Маріуполя





Розподіл міського фонду ООПС



Освоєння - **91,6 %**



Очікуване освоєння - **93,0 %**



КП «Комунальник»

- Придбання сміттєзбиральної техніки – 24 одиниць (Ford, Izuzu, IVECO, JCB, Liebherr)
- Придбання пластикових євроконтейнерів – 3 587 одиниць (1,1 м3)
- Розробка схема санітарного очищення м. Маріуполя



КП «Полігон ТПВ»

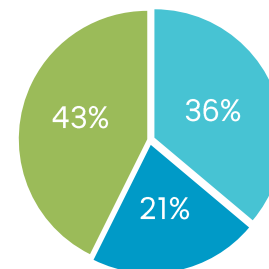
- Придбання катка-ущільнювача
- Придбання бульдозера
- Розробка ПКД на 2 чергу полігону з сортуванням



Загальна вартість інвестицій в напрямок управління відходами за період 2016 – 2018 роки склала

152,87 млн.грн., з яких:

Міський ФООПС
65,19 млн.грн.



Міський бюджет
55,22 млн.грн.

Обласний ФООПС
32,46 млн.грн.



Водовідвід від проспекту Нахімова по Кленовій балці

- Найкрупніший екологічний проект країни за кошти місцевих бюджетів (близько 200 млн. грн.).
- Призначення – впорядкування, очищення та скидання зливових стоків в Азовське море з території водозбірної площею 250га (22 млн.м. куб. зливових вод в рік).
- Загальний термін реалізації – 2007 – 2020 рр.



Станція біологічного очищення стоків (СБОС)

- Експлуатується без реконструкції та модернізації з 1972 року.
- Проектна потужність – 250 тис.м3 за добу, фактична – 72 тис.м3.



Ремонти мереж стічних вод та КНС

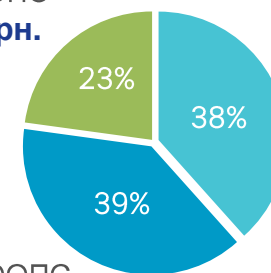
- 703 км комунікацій.

Загальна вартість інвестицій в напрямок стічних вод за період 2016 – 2018 роки склала

80,38 млн.грн., з яких:

Міський ФООПС
18,35 млн.грн.

Обласний ФООПС
31,18 млн.грн.



Міський бюджет
30,85 млн.грн.



Реконструкція паркових зон

- Парк Веселка 4,0 га
- Парк Гурова 45,0 га
- Театральний сквер 3,8 га
- Грецька площа 2,1 га
- Міський Сад 7,9 га
- Лівобережна набережна 12,0 га

Придбання обладнання

- Подрібнювач пнів; прибиральні машини; садовий пиросос; мобільна дробилка

Поточне озеленення

- Висадка 1 тис. дерев; 6 тис. кущів; 151 тис. квітів; 340 кг газонних трав
- Проінвентаризовано 33 га зелених насаджень

Створення об'єктів ПЗФ

- Муніципальний ботанічний сад

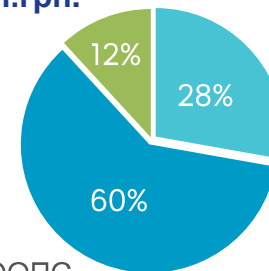
Загальна вартість інвестицій в напрямок озеленення та благоустрою за період 2016 – 2018 роки склала

121,05 млн.грн., з яких:



Міський ФООПС
14,32 млн.грн.

Міський бюджет
33,65 млн.грн.



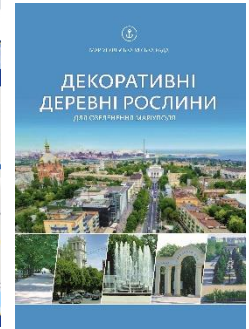
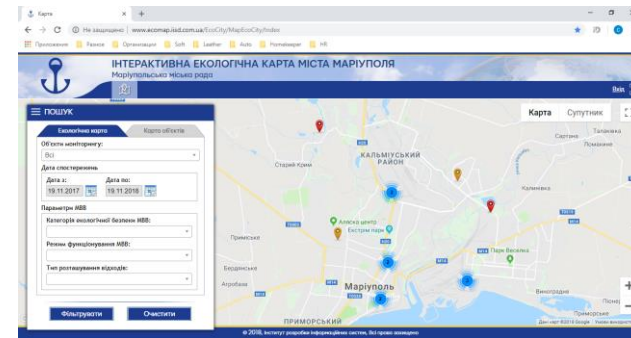
Обласний ФООПС
73,08 млн.грн.



Моніторинг стану навколишнього середовища

Маріупольська Гідрометеообсерваторія

- Модернізація стаціонарних постів моніторингу
- Створення інформаційного центру
- Інтерактивна екологічна карта м. Маріуполя
- Екологічна освіта



Пересувна екологічна лабораторія «Атмосфера»

- Закупівля послуг з моніторингу
- Технічне обслуговування



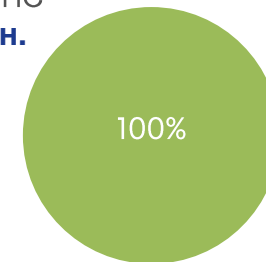
Державна екологічна інспекція

- Закупівля обладнання для територіального органу

Загальна вартість інвестицій в напрямок
Моніторинг стану навколишнього середовища
за період 2016 – 2018 роки склала

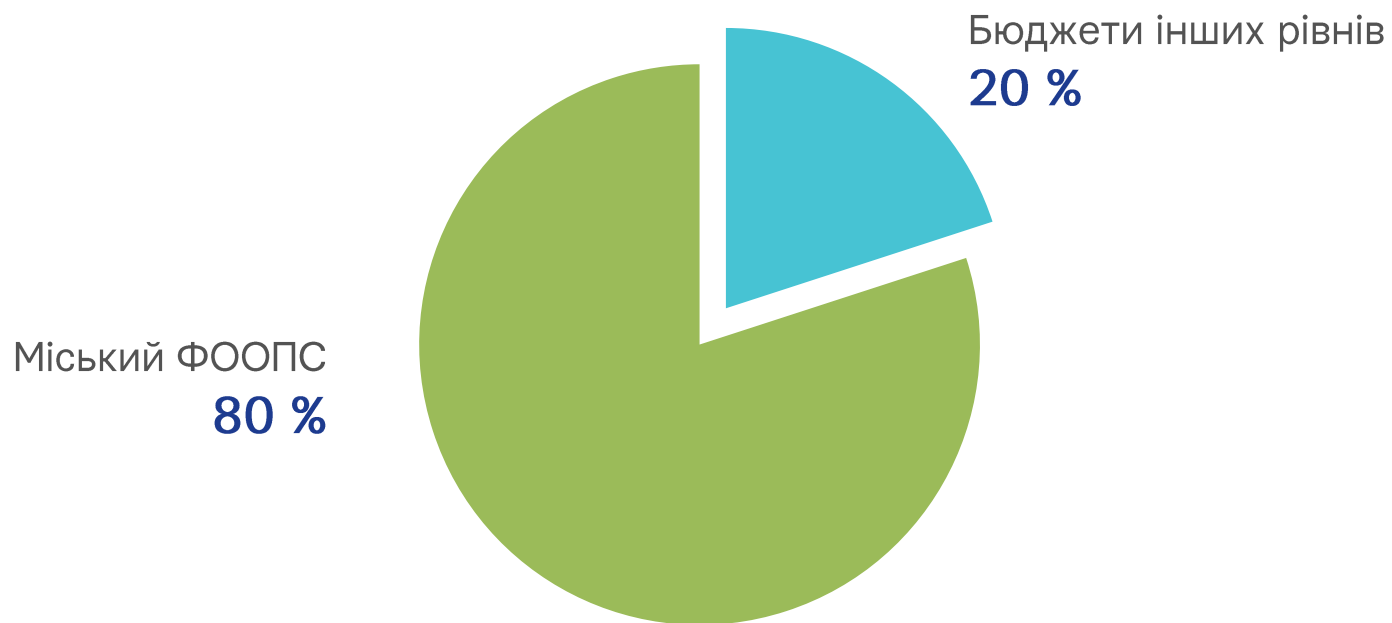
1,98 млн.грн., з яких:

Міський ФООПС
1,98 млн.грн.





Пропозиції щодо перерозподілу екологічного податку



**не менш
80 %** екологічного податку залишати в розпорядженні громади міста



Маріуполь
Вартий твоєї уваги